



# TRIBUNAL REGIONAL ELEITORAL DO AMAZONAS

## Corregedoria Regional Eleitoral

# Eleições Municipais de 2024: Como desmascarar “*deepfakes*”

#VOZ DA  
DEMOCRACIA  
ELEIÇÕES 2024



Luiziana Teles Feitosa Anacleto

Juíza Auxiliar da Corregedoria e Titular da 20ª Zona Eleitoral



# TRIBUNAL REGIONAL ELEITORAL DO AMAZONAS

## Corregedoria Regional Eleitoral

#VOZ DA  
DEMOCRACIA  
ELEIÇÕES 2024

- Objetivos
- O que são *deepfakes*?
- *Deepfake* e a Justiça Eleitoral
- Como os *deepfakes* podem ser usados nas Eleições??
- Consequências Legais
- Como identificar um *deepfake*?
- Ferramentas de verificação e recursos
- Como agir ao identificar ou suspeitar de um *deepfake*
- Educação digital e combate à desinformação
- Impacto dos *deepfakes* nos eleitores
- Engajamento cívico e responsabilidade



# TRIBUNAL REGIONAL ELEITORAL DO AMAZONAS

## Corregedoria Regional Eleitoral



### Objetivo

Esta cartilha foi criada para ajudar você, eleitor, a entender de forma fácil e clara o que são *deepfakes*, por que eles são perigosos e como você pode identificá-los.

Além disso, vamos mostrar dicas práticas para que você saiba o que fazer se encontrar esse tipo de conteúdo, ajudando a proteger a integridade das eleições e a nossa democracia.

### O que são “*deepfakes*”?

*Deepfakes* são vídeos, imagens ou áudios que foram alterados com tecnologia para parecerem reais. Hoje em dia, qualquer pessoa pode criar esses conteúdos usando aplicativos ou sites. Isso é perigoso, principalmente durante as eleições.



# TRIBUNAL REGIONAL ELEITORAL DO AMAZONAS

## Corregedoria Regional Eleitoral

#VOZ DA  
DEMOCRACIA  
ELEIÇÕES 2024

### Deepfake e a Justiça Eleitoral

Durante uma eleição municipal, o uso de *deepfakes* pode causar sérios problemas e comprometer a integridade do processo democrático. Por exemplo, alguém pode criar um vídeo falso de um candidato dizendo ou fazendo algo que nunca aconteceu. Isso pode fazer com que as pessoas votem contra esse candidato por acreditarem em informações falsas.

### Como os Deepfakes podem ser usados nas Eleições?

#### Manipulação de Imagens

- Vídeos podem ser alterados para fazer parecer que um candidato disse algo que ele nunca disse. Por exemplo, um vídeo falso pode mostrar um candidato fazendo promessas que ele nunca fez, o que pode confundir os eleitores e mudar suas opiniões.

#### Áudios Falsos

- A voz de um candidato pode ser manipulada para fazer parecer que ele disse algo ofensivo ou controverso. Por exemplo, um áudio falso pode ser criado para que o candidato pareça ter insultado um grupo de pessoas, o que pode prejudicar sua campanha e levar eleitores a votarem contra ele.



# TRIBUNAL REGIONAL ELEITORAL DO AMAZONAS

## Corregedoria Regional Eleitoral

#VOZ DA  
DEMOCRACIA  
ELEIÇÕES 2024

### Consequências Legais

Usar *deepfakes* para enganar o público durante as eleições não só distorce a vontade popular, mas também pode ter consequências legais sérias.

Espalhar informações falsas com a intenção de prejudicar candidatos ou enganar eleitores é crime, e as autoridades eleitorais podem tomar medidas contra essas práticas para proteger a integridade das eleições.

As punições para quem comete esses atos variam de acordo com o caso, mas podem ser bastante severas. Isso reflete a gravidade da manipulação e da desinformação no contexto eleitoral.

### Crime de Divulgação de Fato Inverídico (Art. 323 do Código Eleitoral)

- *Divulgar informações sobre partidos ou candidatos, incluindo a utilização de deepfakes, pode ensejar a pena de detenção de 2 meses a 1 ano, ou pagamento de multa.*



# TRIBUNAL REGIONAL ELEITORAL DO AMAZONAS

## Corregedoria Regional Eleitoral

#VOZ DA  
DEMOCRACIA  
ELEIÇÕES 2024

### Consequências Legais

#### Crime de Difamação Eleitoral (Art. 325 do Código Eleitoral)

- *Falar mal de alguém, inventando ou alterando informações com deepfakes para prejudicar a imagem de um candidato, pode levar a uma pena de 3 meses a 1 ano de prisão e multa.*

#### Crime de Falsidade Ideológica Eleitoral (Art. 350 do Código Eleitoral)

- *Fazer ou espalhar informações falsas, como deepfakes, para enganar sobre candidatos, partidos ou coligações e tentar mudar o resultado das eleições, pode resultar em prisão de até 5 anos e multa.*

Além das penas do Código Eleitoral, quem cria e espalha *deepfakes* pode ser processado e ter que pagar indenizações por danos. Dependendo da gravidade, outras leis, como o Código Penal, também podem ser aplicadas.



# TRIBUNAL REGIONAL ELEITORAL DO AMAZONAS

## Corregedoria Regional Eleitoral

#VOZ DA  
DEMOCRACIA  
ELEIÇÕES 2024

### Como identificar um *deepfake*?

Detectar um deepfake pode ser difícil, já que a tecnologia está ficando cada vez mais avançada. Porém, há sinais que qualquer pessoa pode observar para ajudar a descobrir essas manipulações. Vamos explorar as principais características a serem analisadas.

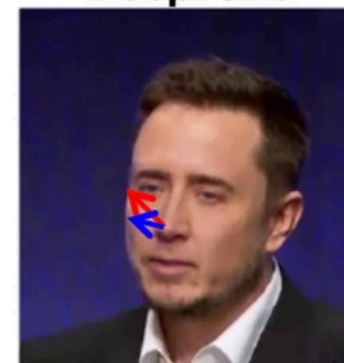
#### 1. Movimentos Faciais e Expressões Estranhas

- O que observar: Fique de olho nos movimentos do rosto, especialmente nos olhos e na boca. Em muitos *deepfakes*, esses movimentos podem parecer estranhos ou não naturais.

Real



DeepFake





# TRIBUNAL REGIONAL ELEITORAL DO AMAZONAS

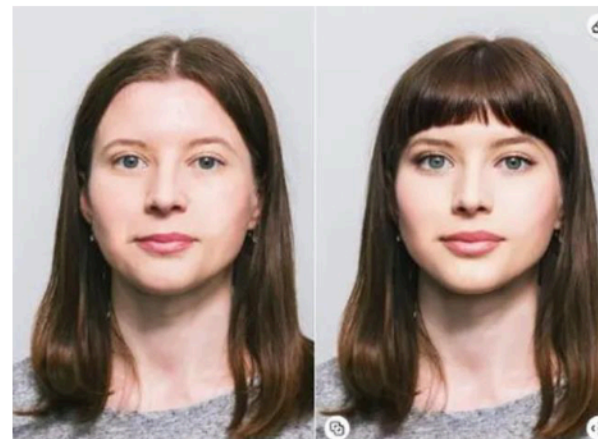
## Corregedoria Regional Eleitoral

#VOZ DA  
DEMOCRACIA  
ELEIÇÕES 2024

### Como identificar um *deepfake*?

#### 2. Olhos desalinhados ou inconsistentes

- O que observar: Veja se a pessoa no vídeo pisca normalmente e se os olhos estão alinhados. *Deepfakes* podem não reproduzir bem o movimento natural dos olhos, criando um aspecto estranho.



#### 3. Iluminação inconsistente

- O que observar: Preste atenção na iluminação do rosto em relação ao ambiente. As sombras e a luz no rosto devem combinar com o resto do vídeo. Em *deepfakes*, a iluminação do rosto pode não combinar bem, resultando em sombras estranhas ou em áreas iluminadas de forma diferente do restante da cena.







# TRIBUNAL REGIONAL ELEITORAL DO AMAZONAS

## Corregedoria Regional Eleitoral

#VOZ DA  
DEMOCRACIA  
ELEIÇÕES 2024

### Como identificar um *deepfake*?

#### 4. Textura de pele artificial

- O que observar: A pele da pessoa no vídeo deve ter imperfeições naturais, como poros ou rugas. Se a pele parecer muito lisa, como se fosse de plástico, ou sem detalhes, isso pode indicar uma manipulação. A tecnologia de *deepfake* às vezes suaviza demais a pele ou não consegue reproduzir as texturas naturais com precisão, criando uma aparência artificial.



#### 5. Sincronização labial imperfeita

- O que observar: Observe se os lábios da pessoa se movem de acordo com as palavras que estão sendo ditas. Se houver um atraso ou os movimentos dos lábios não combinarem perfeitamente com as palavras, isso pode ser um sinal de *deepfake*. A sincronização labial é difícil para a tecnologia de *deepfake*, especialmente em falas complexas ou rápidas.





# TRIBUNAL REGIONAL ELEITORAL DO AMAZONAS

## Corregedoria Regional Eleitoral

#VOZ DA  
DEMOCRACIA  
ELEIÇÕES 2024

### Como identificar um *deepfake*?

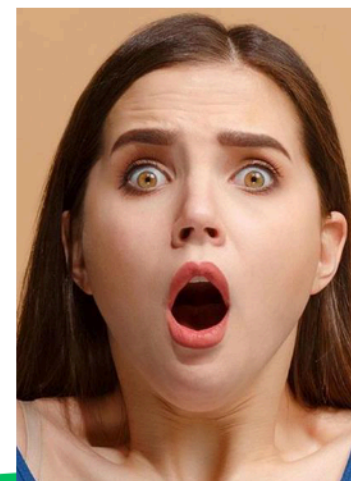
#### 6. Ruídos ou artefatos visuais

- O que observar: Fique atento a pequenos defeitos visuais, como áreas *pixeladas* (quadrículadas), granulada, distorcidas ou borradas, especialmente ao redor do rosto, olhos ou boca. Esses defeitos acontecem porque o algoritmo de *deepfake* pode falhar em criar uma imagem completamente limpa e sem erros.



#### 7. Reações estranhas

- O que observar: Veja se as expressões faciais e as reações da pessoa no vídeo combinam com o que está sendo dito ou feito. *Deepfakes* podem não capturar corretamente as nuances emocionais de uma pessoa, resultando em reações que parecem forçadas ou inapropriadas.





# TRIBUNAL REGIONAL ELEITORAL DO AMAZONAS

## Corregedoria Regional Eleitoral

#VOZ DA  
DEMOCRACIA  
ELEIÇÕES 2024

Como identificar um *deepfake*?

### 8. Áudio não sincronizado

- O que observar: Além do vídeo, preste atenção no áudio. Se o som não estiver perfeitamente sincronizado com o vídeo ou se a qualidade do áudio parecer diferente, pode indicar manipulação. Em alguns *deepfakes*, o áudio é editado separadamente do vídeo, o que pode causar essa falta de sincronia.





# TRIBUNAL REGIONAL ELEITORAL DO AMAZONAS

## Corregedoria Regional Eleitoral



### Ferramentas de Verificação e Recursos

Existem várias ferramentas e recursos para ajudar a verificar a autenticidade de vídeos, imagens e áudios suspeitos:

- Plugins de Navegador: Extensões de navegador podem analisar vídeos e identificar possíveis manipulações.
- Aplicativos Móveis: Existem Apps dedicados a verificar a autenticidade de mídias digitais.
- Canais Oficiais de Checagem: Utilize sites de checagem de fatos reconhecidos, como os disponibilizados pela Justiça Eleitoral, para confirmar a veracidade de um conteúdo suspeito.



Essas ferramentas são essenciais para garantir que você compartilhe apenas informações verdadeiras e ajude a combater a desinformação nas eleições. Ao utilizá-las, você contribui para um processo eleitoral mais justo e transparente.



# TRIBUNAL REGIONAL ELEITORAL DO AMAZONAS

## Corregedoria Regional Eleitoral



### Como agir ao identificar ou suspeitar de um *deepfake*

Quando um eleitor estiver em dúvida sobre a veracidade de um vídeo, imagem ou áudio que possa ser um *deepfake*, é fundamental seguir algumas orientações para evitar a disseminação de informações falsas e contribuir para a integridade do processo eleitoral.

Não Compartilhe

Não compartilhe o conteúdo imediatamente se tiver dúvidas sobre sua veracidade. Compartilhar informações falsas pode prejudicar a imagem de candidatos e espalhar desinformação.

Verifique a fonte

Confirme se o conteúdo vem de uma fonte oficial, como redes sociais de candidatos ou de órgãos eleitorais confiáveis. Se não estiver em fontes oficiais, pode ser falso.

Denuncie nas plataformas digitais

Use as ferramentas de denúncia nas redes sociais para reportar o conteúdo falso ou enganoso. Você também pode denunciar ao Comitê de Combate à Desinformação – CCD, do Tribunal Regional Eleitoral do Amazonas, através do link: <<https://www.tre-am.jus.br/servicos-eleitorais/servicos/combate-a-desinformacao>>



# TRIBUNAL REGIONAL ELEITORAL DO AMAZONAS

## Corregedoria Regional Eleitoral



### Como agir ao identificar ou suspeitar de um *deepfake*

Colabore com o  
Processo Eleitoral

Verifique as informações antes de compartilhá-las e incentive outros eleitores a fazerem o mesmo.

Busque  
verificação em  
canais oficiais

Utilize sites de checagem de fatos reconhecidos, como os da Justiça Eleitoral, para verificar a veracidade do conteúdo.

Informe a Justiça  
Eleitoral

Se encontrar um *deepfake* ou conteúdo falso que possa prejudicar o processo eleitoral, avise a Justiça Eleitoral ou o Ministério Público Eleitoral. Eles podem tomar medidas contra a desinformação, e seu alerta ajuda a evitar que esses conteúdos falsos influenciem as eleições.



# TRIBUNAL REGIONAL ELEITORAL DO AMAZONAS

## Corregedoria Regional Eleitoral



### Educação digital e combate à desinformação

A educação digital é crucial para ajudar os eleitores a reconhecer *deepfakes* e outras desinformações. Desenvolver habilidades críticas e usar ferramentas de verificação de fatos é importante para proteger as eleições. Eleitores bem informados têm menos chances de serem enganados por manipulações tecnológicas.

### Impacto dos *deepfakes* nos eleitores

O uso de *deepfakes* pode causar um grande impacto psicológico nos eleitores. Ver informações falsas repetidamente pode gerar desconfiança geral, fazendo com que duvidem até de informações verdadeiras. Isso pode aumentar a polarização e dificultar o diálogo democrático.

### Engajamento cívico e responsabilidade

Os eleitores desempenham um papel importante na proteção do processo eleitoral. É essencial verificar informações antes de compartilhá-las e incentivar outros a fazerem o mesmo.

Promover o diálogo saudável e baseado em fatos reais é fundamental para fortalecer a democracia.



# TRIBUNAL REGIONAL ELEITORAL DO AMAZONAS

## Corregedoria Regional Eleitoral

Desembargador Airton Luiz Corrêa Gentil

Corregedor Regional Eleitoral

Luiziana Teles Feitosa Anacleto

Juíza Auxiliar da Corregedoria e Titular da 20ª Zona Eleitoral de Benjamin Constant

Ivan Carneiro Vieira Júnior

Coordenador de Supervisão e Orientação

Melissa Lavareda Ramos Nogueira

Assessora Jurídica da Corregedoria

Layane Soares de Souza

Maicon Henrique Moraes da Silva

José Aldemir da Costa Lima

Colaboradores

#VOZ DA  
DEMOCRACIA  
ELEIÇÕES 2024



